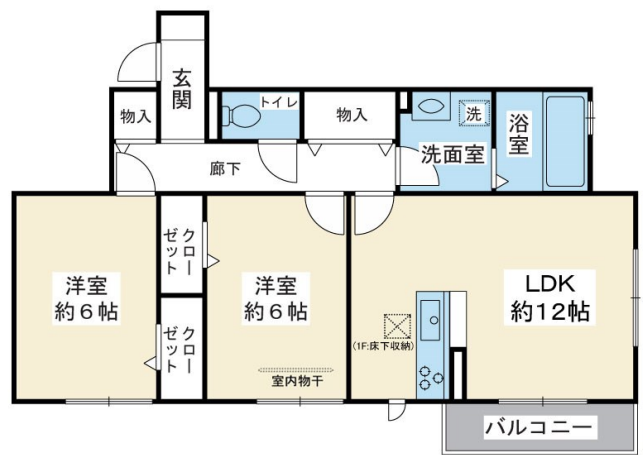


賃料	管理費等
121,000円	4,500円

防犯ガラス セキュリティ有り 角住戸



間取り	2LDK		
敷金	1ヶ月	礼金	1ヶ月
敷引/償却金	-	保証金	-
物件種別	アパート(居住用)		
建物名・部屋番号			
物件所在地	千葉県市川市妙典 1丁目		
交通	東京メトロ東西線 妙典駅 徒歩11分		
間取詳細	洋室(6畳) 洋室(6畳) LDK(12畳)		
構造・規模	軽量鉄骨 3階建 1階		
専有面積	61.5㎡	向き	南西
築年月	2017年9月下旬	契約期間	
損害保険		入居時期	即時
駐車場	駐輪場		
設備	敷地内ゴミ置き場 システムキッチン 対面式キッチン オープンキッチン ガスコンロ設置済 2口コンロ		
その他費用	[一時金] D-roomCardキー料金: 10800円 ICロック電池(初回): 2052円 [備考] ・保険加入義務無(リビング保証制度付) ・タダシを選択した場合は賃料129,000円、敷金0円、礼金0円、更新料0円で契約可能です		
入居諸条件			
保証会社			
備考			

図面と現況が異なる場合は現況が優先となります。

間取りの「S」はサービスルーム(納戸)です。

情報更新日2017年10月12日

No.ng-4514



千葉県知事(10)第5998号
千葉県宅地建物取引業協会
株式会社明和地所 新浦安本店
千葉県浦安市入船4丁目1番1号
TEL:0120-948-638 FAX:047-355-2669
E-mail: rent@meiwajisho.co.jp
URL: http://chin-navi.jp/



携帯サイトから物件詳細を閲覧できます!

取引態様	手数料負担の割合	貸主	借主
仲介先物	手数料配分の割合	元付	客付